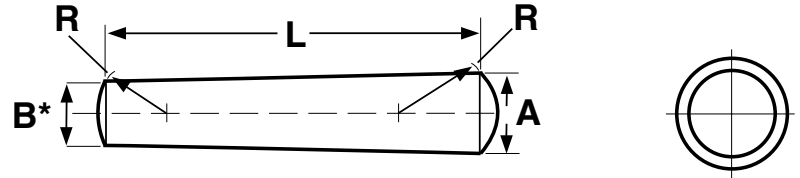


Pins

Taper Pins



Pin Size Number and Basic Pin Diameter		A				R	
		Major Diameter (Large End)				End Crown Radius	
		Commercial Class		Precision Class			
		Max	Min	Max	Min	Max	Min
7/0	0.0625	0.0638	0.0618	0.0635	0.0625	0.072	0.052
6/0	0.0780	0.0793	0.0773	0.0790	0.0780	0.088	0.068
5/0	0.0940	0.0953	0.0933	0.0950	0.0940	0.104	0.084
4/0	0.1090	0.1103	0.1083	0.1100	0.1090	0.119	0.099
3/0	0.1250	0.1263	0.1243	0.1260	0.1250	0.135	0.115
2/0	0.1410	0.1423	0.1403	0.1420	0.1410	0.151	0.131
0	0.1560	0.1573	0.1553	0.1570	0.1560	0.166	0.146
1	0.1720	0.1733	0.1713	0.1730	0.1720	0.182	0.162
2	0.1930	0.1943	0.1923	0.1940	0.1930	0.203	0.183
3	0.2190	0.2203	0.2183	0.2200	0.2190	0.229	0.209
4	0.2500	0.2513	0.2493	0.2510	0.2500	0.260	0.240
5	0.2890	0.2903	0.2883	0.2900	0.2890	0.299	0.279
6	0.3410	0.3423	0.3403	0.3420	0.3410	0.351	0.331
7	0.4090	0.4103	0.4083	0.4100	0.4090	0.419	0.399
8	0.4920	0.4933	0.4913	0.4930	0.4920	0.502	0.482
9	0.5910	0.5923	0.5903	0.5920	0.5910	0.601	0.581
10	0.7060	0.7073	0.7053	0.7070	0.7060	0.716	0.696
11	0.8600	0.8613	0.8593	0.870	0.850
12	1.0320	1.0333	1.0313	1.042	1.022
13	1.2410	1.2423	1.2403	1.251	1.231
14	1.5230	1.5243	1.5223	1.531	1.511
Tolerance on Length		± 0.010					

ASME B18.8.2-1994

The value-added source for quality bolts, screws, nuts, washers and other industrial fasteners.

3211 West 9th Street, Trainer, PA 19061-5242 TOLL FREE: 1-800-662-7459 LOCAL: 610-485-5700 FAX: 610-485-5877

E-MAIL: sales@coburnmyers.com